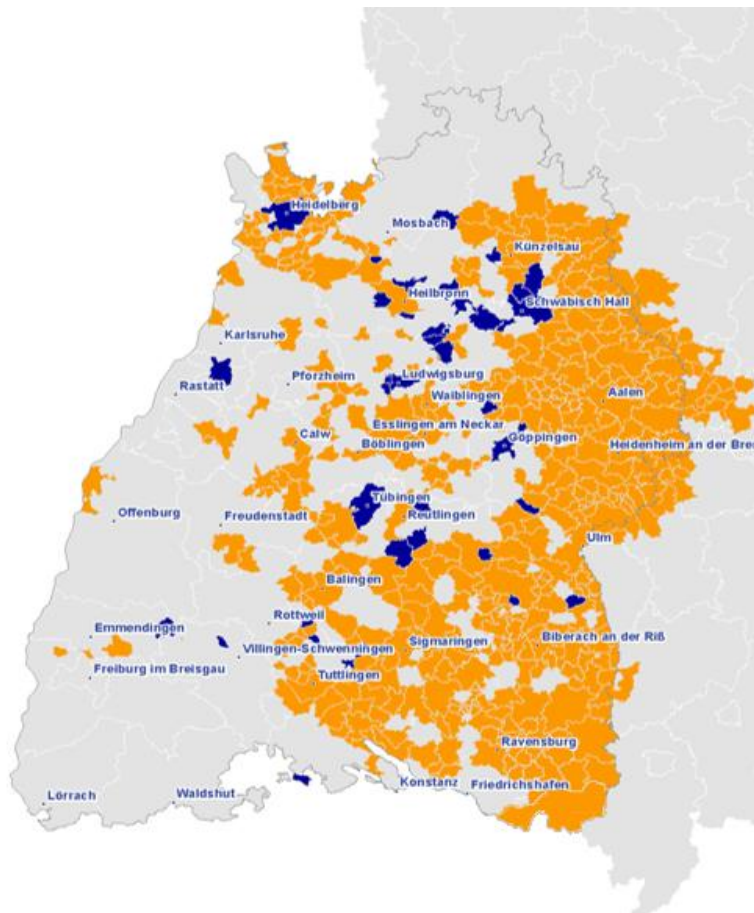


Bereit fürs Glasfaserland, Mahlstetten?

Alex Nemtschuk
Michael Lisa
Oktober 2023




Unser Glasfasernetz: die Basis für Ihre Kommunikation



Rund **50**
Kommunen im Aufbau*

Rund **360**
versorgte Kommunen*


~ 21.700 km
Highspeed - Glasfasernetz*


 Ausbauggebiete

 Bestandsgebiete

Der Glasfaserausbau in Mahlstetten






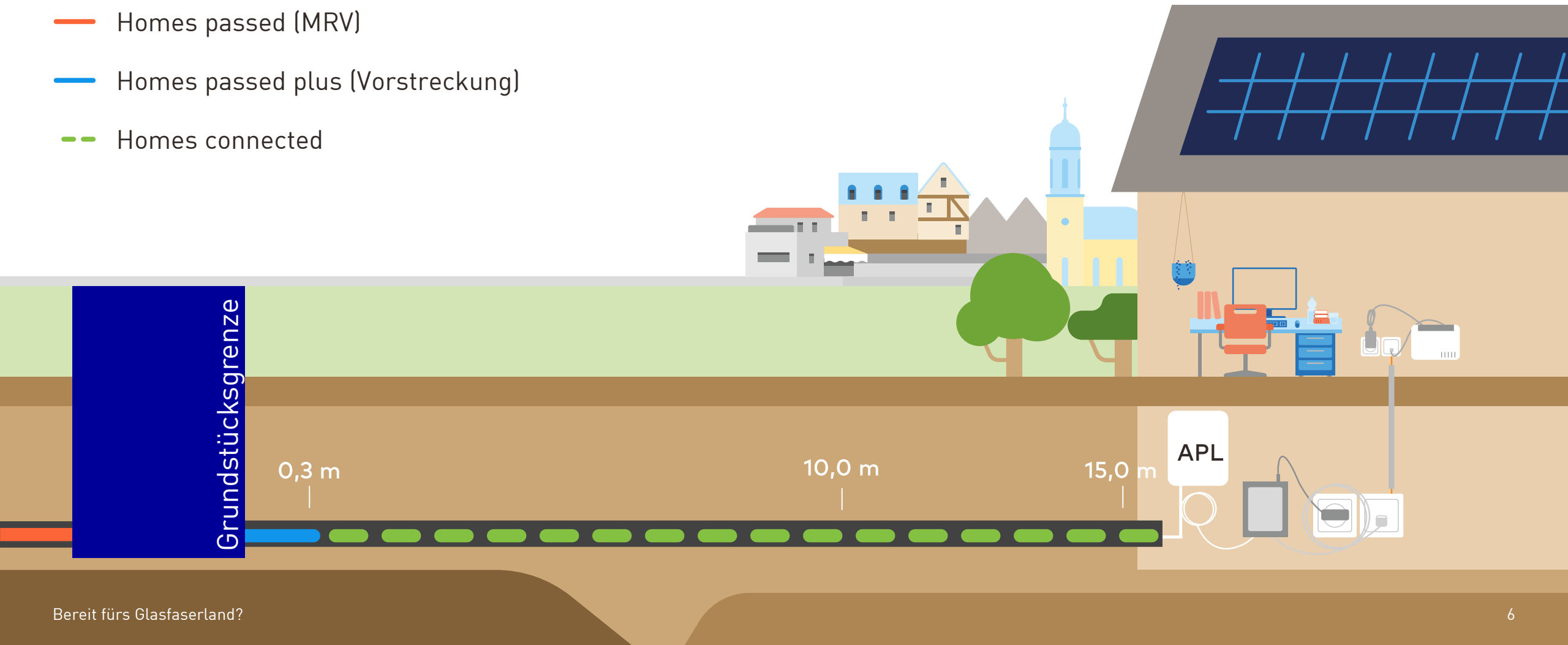
 Inbetriebnahme während des Ausbauprozesses

 Einteilung in kleine Cluster

 Schneller am Netz

Der Glasfaseranschluss: die Basis für Ihre Kommunikation

-  Homes passed (MRV)
-  Homes passed plus (Vorstreckung)
-  Homes connected

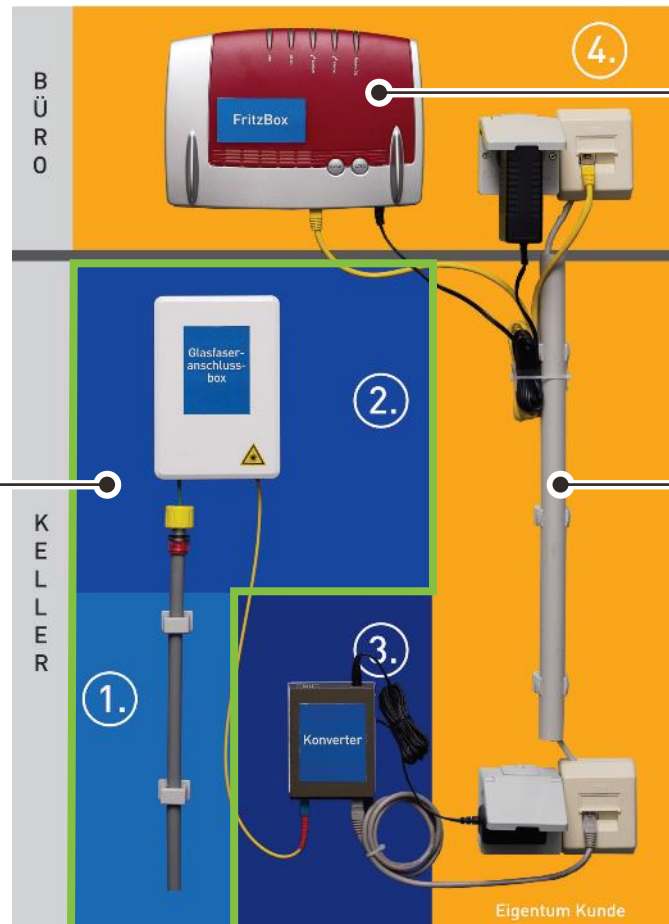


Erste Schritte zum Glasfaseranschluss

In 4 Schritten zum Glasfaseranschluss

Schritt 1 + 2 + 3

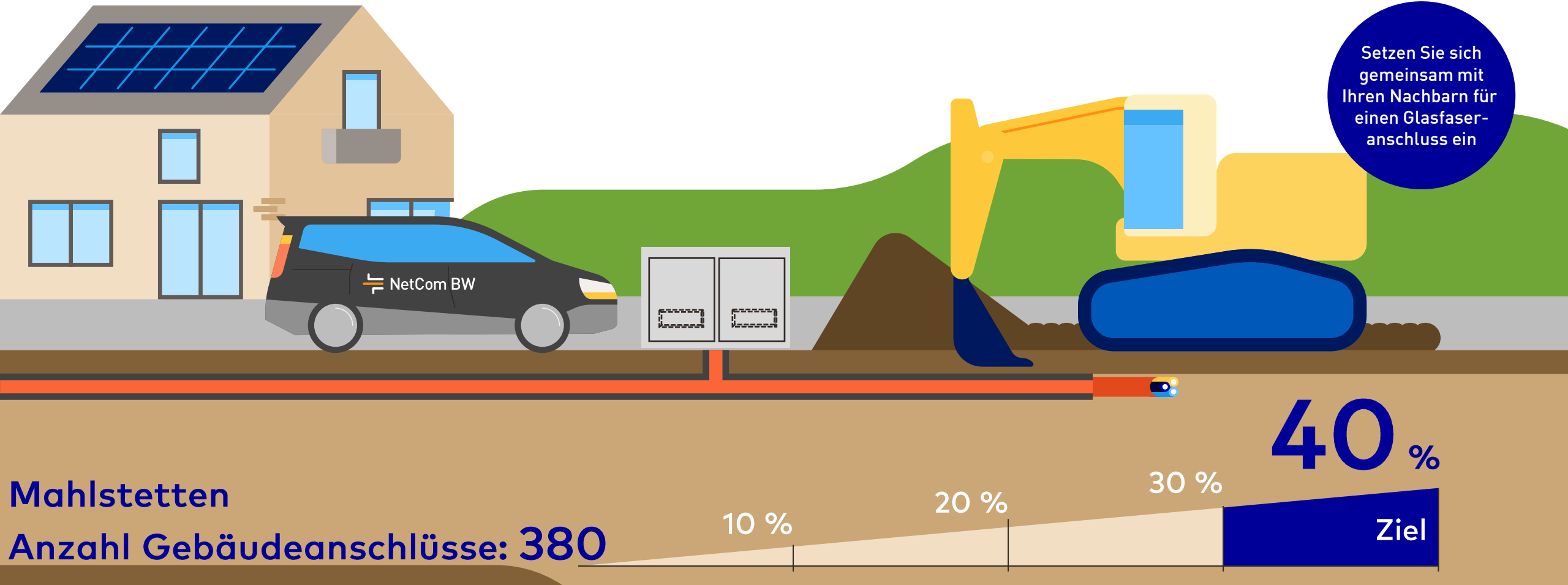
Hauseinführung mit Leerrohr, Übergabepunkt und Konverter wird von NetCom BW bereit gestellt und montiert.



Der WLAN-fähige Router kann optional bei der NetCom BW erworben werden.

Für die Gebäudeverkabelung ist der Hauseigentümer verantwortlich. Empfohlen wird CAT 6 oder besser.

Ab einer Quote von 40 % der Anschlussadressen startet der Breitbandausbau!





Angebote für Privatkunden

Kostenfreier GLASFASER.Gebäudeanschluss mit einem GLASFASER.home-Tarif ab 300 Mbit/s

Jetzt
entscheiden
und bis zu
2.000 € sparen*

Ihre Vorteile



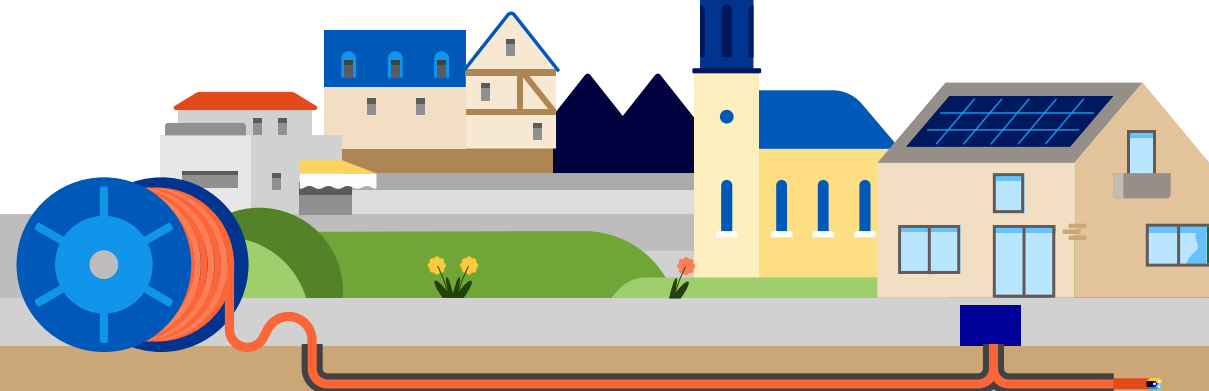
Mit dem Anschluss an das Glasfasernetz steigern Sie die **Attraktivität Ihrer Immobilie.**



Sie profitieren von den Vorteilen der Glasfasertechnologie und von unseren Produkten **GLASFASER.home mit Bandbreiten bis zu 1.000 Mbit/s.**



Sie erhalten Ihren **GLASFASER.Gebäudeanschluss kostenfrei***



* Die Sonderaktion ist nur in ausgewählten Gebieten der NetCom BW während des Vermarktungszeitraums und bei Beauftragung des Produktes GLASFASER.home ab einer Bandbreite von mindestens 300 Mbit/s mit einer Vertragslaufzeit von 24 Monaten gültig. Bei einer Vertragslaufzeit von 12 Monaten oder bei einer Beauftragung ohne Kombination mit einem GLASFASER.home-Produkt ist das Angebot des kostenlosen GLASFASER.Gebäudeanschlusses nicht gültig. In diesem Fall wird der Anschluss laut den genannten Preisen auf dem GLASFASER.Gebäudeanschluss-Vertrag in Rechnung gestellt. Der GLASFASER.Gebäudeanschluss beinhaltet 15 Meter Anbindung ab Grundstücksgrenze bis zur Straßenseitigen Gebäudefront. Ab dem 16. Meter fallen 85,00 € je weiterem Meter an.¹⁰

Ob Internet, Telefon oder IPTV – wir sind Ihr Ansprechpartner

GLASFASER.home

Anbindung über Glasfaser

Down-/Upload in Mbit/s

Internetflatrate

Telefonanschluss mit zwei Rufnummern inklusive Flatrate ins deutsche Festnetz

Maximal 4 Rufnummern wählbar

Preis 1. – 24. Monat

Preis ab 25. Monat

Einmaliges Einrichtungsentgelt:

Bei einer Vertragslaufzeit von 24 Monaten

Bei einer Vertragslaufzeit von 12 Monaten

300

300/60



39,90 €

49,90 €

49,00 €

129,00 €

Bestseller

500

500/100



49,90 €

79,90 €

49,00 €

129,00 €

Gigabit-Tarif

1.000

1.000/250



69,90 €

99,90 €

49,00 €

129,00 €

Jederzeit eine starke Verbindung mit dem Highspeed-Internet der NetCom BW

Machen Sie mehr aus Ihrem Internetanschluss



WLAN-fähigen Router

Entspannt und sicher
ins Internet starten



FRITZ!Box 7530 AX
(Standardrouter)
99,00 €
einmalig

FRITZ!Box 7590 AX v2.0
(Premiumrouter)
169,00 €
einmalig



waipu.tv

Die ideale Lösung für
Fernsehen in HD-Qualität



12 Monate Laufzeit
8,90 €
monatlich

6 Monate Laufzeit
9,90 €
monatlich



Telefonie-Optionen

Für Ihren Telefonanschluss



Minutenpakete
Mobilfunk und Europa
von 60-240 Minuten



3. und 4. Rufnummer
optional möglich



GDATA

Der umfassende Sofortschutz vor Viren
und allen Gefahren des Internets

1 PC
Einzellizenz
2,90 €
monatlich

3 PC
Dreierlizenz
3,90 €
monatlich

5 PC
Fünferlizenz
4,90 €
monatlich

Wir sorgen für starke Verbindungen!



Vertriebsmitarbeiter vor Ort:

Mahlstetten:
Kevin Kramer
Tel.Nr.: +4915901300021



Angebote für Geschäftskunden

Kostenfreier GLASFASER.Gebäudeanschluss mit einem GLASFASER.professional-Tarif ab 100 Mbit/s

Jetzt
entscheiden:
Glasfaseranschluss
für 0€*

Ihre Vorteile



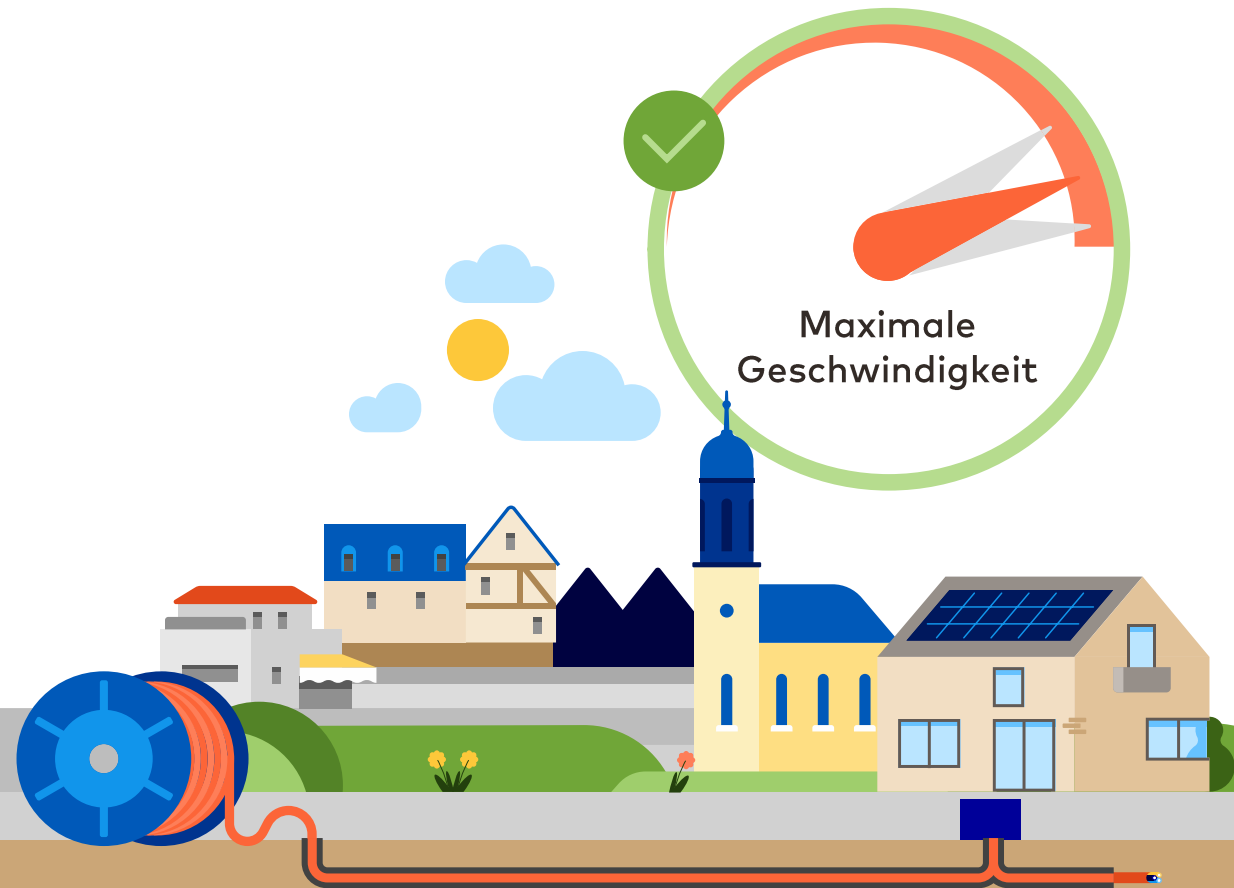
Mit dem Anschluss an das Glasfasernetz steigern Sie die **Attraktivität Ihrer Immobilie.**



Sie profitieren von den Vorteilen der Glasfasertechnologie und von unseren Produkten **GLASFASER. professional mit Bandbreiten bis zu 1.000 Mbit/s.**



Sie erhalten Ihren **GLASFASER.Gebäudeanschluss kostenfrei***



* Die Sonderaktion ist nur in ausgewählten Gebieten der NetCom BW während des Vermarktungszeitraums und bei Beauftragung des Produktes GLASFASER.professional ab einer Bandbreite von mindestens 100 Mbit/s mit einer Vertragslaufzeit von 36 Monaten gültig. Der GLASFASER.Gebäudeanschluss beinhaltet 30 Meter Anbindung ab Grundstücksgrenze bis zur straßenseitigen Gebäudefront. Ab dem 31. Meter fallen 150,00 € je weiterem Meter an.

Unsere Services und Lösungen für Sie – maßgeschneidert und zuverlässig

Das sind unsere Produkte und Dienste

- Wir bieten symmetrische und asymmetrische Internetzugänge bis zu 1.000 Mbit/s.
- Unsere Internet-Standleitungen erreichen bis zu 10 Gbit/s.
- Unsere Standortvernetzungen bieten bis zu 100 Gbit/s.
- IP-basierte Telefonielösungen.
- Wir realisieren für Sie individuelle Projektlösungen.

Starten Sie
mit uns in die
Gigabit
Gesellschaft



Kurz und knapp: ComBusiness phone

Perfekte Ergänzung für Ihre individuelle Internetlösung

- IP-basierter Telefonanschluss
- Flatrate ins deutsche Festnetz
- Vor-Ort-Installation inklusive
- Hardware auf Leihbasis
- Mitnahme Telefonnummern
- 2 bis 100 Sprachkanäle

Auswahl aus mehreren Varianten

- Mehrgeräteanschluss
- SIP-Trunk

Zusatzoptionen machen flexibel

- Erweiterungen der Rufnummern
- Mobilfunk-Optionen
- Europa-Minutenpakete
- Flexibel buchbare Servicelevel



Ihr Kontakt zur NetCom BW

Informationen zum Ausbauvorhaben

www.netcom-bw.de/mahlstetten

Ansprechpartner Glasfaseranschluss und Hausanschluss-Management

NetCom BW GmbH

Telefon: 0711 340 340 31

Ansprechpartner für Internet und Telefonie

NetCom BW GmbH

Privatkunden

Telefon: 0711 340 340 34

www.netcom-bw.de/kontaktformular

Geschäftskunden

Telefon: 0711 340 340 40

www.netcom-bw.de/kontaktformular

Sie haben
Fragen?
Wir helfen Ihnen
gerne weiter!

